



Národná Sieť Slovenských Miestnych Akčných Skupín

NSS MAS a LEADER nástrojom CLLD

Budúcnosť LEADER - CLLD

Čo je to CLLD?

- **Community led local development – komunitne vedený miestny rozvoj/Miestny rozvoj riadený spoločnosťou**
- Nariadenie EK - inovatívna metóda na podporu regiónov vytváraním partnerstiev zdola nahor na základe tzv. multifondu, ktorého hlavným výstupom sú Integrované projekty s čo najvyšším efektom
- Nástrojom CLLD by sa mal stať LEADER



Budúcnosť LEADER - CLLD

- **Základné rysy CLLD:**

Miestna stratégia „šitá na mieru“

Zameraný na konkrétne subregionálne územie

Integrovaný prístup

**Zapojenie sektorov – verejný, ziskový, neziskový –
multisektorové oblasti**

**Prierezový prístup – na úrovni opatrení OP a viacerých
fondov**

**METÓDA na zapájanie partnerov miestnej úrovne na
rozvoj daného regiónu**



Budúcnosť LEADER - CLLD

Čo je to LEADER?

Metóda, ktorá efektívnym spôsobom rieši potreby daného územia na základe nasledovných princípov:

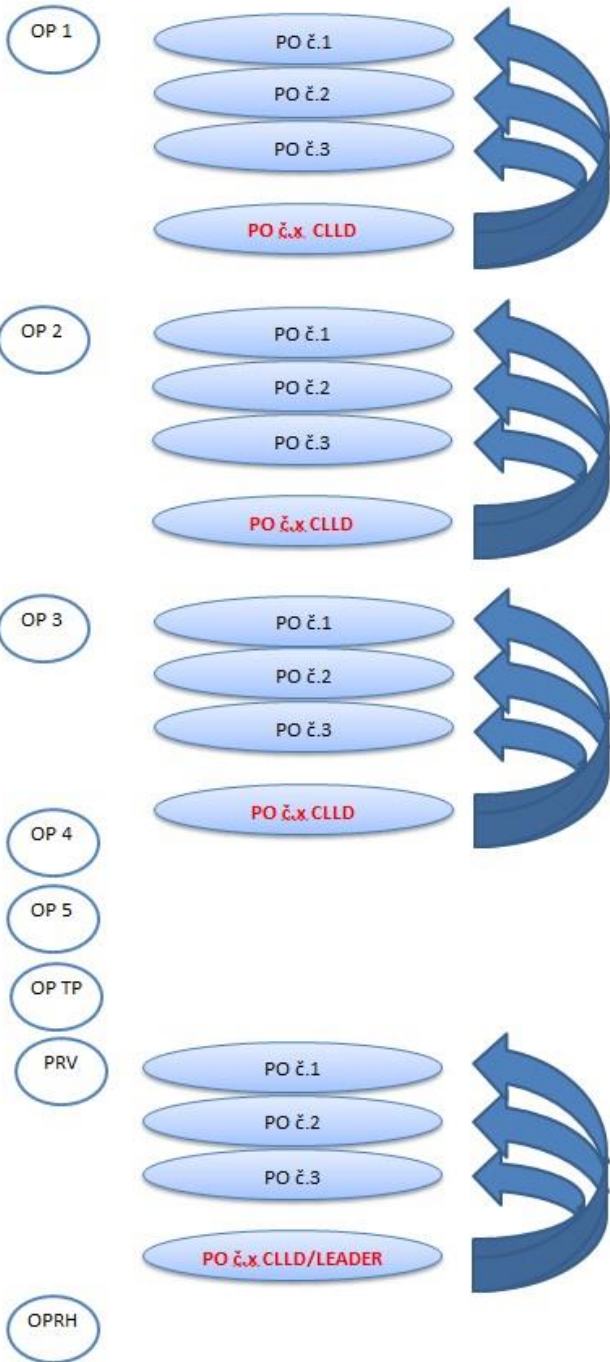
- Existujúca stratégia miestneho rozvoja
- Partnerstvo medzi verejným a súkromným sektorom na miestnej úrovni tvoriace MAS
- Prístup „zdola-nahor“



Výhody použitia CLLD

- Miestni aktéri lepšie poznajú miestne problémy, ktoré je potrebné na danom území riešiť
- Možnosť mobilizácie miestnych zdrojov na základe prístupu „zdola-nahor“
- Nevyhnutnosťou úspechu projektu je vzájomná spolupráca daných aktérov a sektorov

- **maximálna výška spolufinancovania podľa odseku 3 čl. 110, odst. 5 Nariadenia na úrovni prioritnej osi sa zvýši o 10 percentuálnych bodov, keď sa všetko v rámci prioritnej osi dosahuje prostredníctvom finančných nástrojov alebo cez miestny rozvoj riadený spoločenstvom, čím efektívne znížime výdavky štátneho rozpočtu na spolufinancovanie z národných zdrojov.**



Implementácia CLLD (komunitne vedený miestny rozvoj, alebo miestny rozvoj riadený spoločenstvom)

V Operačných programoch, cez ktoré sa bude implementovať CLLD by mala byť vytvorená samostatná prioritná os, ktorá bude venovaná CLLD, táto prioritná os bude mať svoju finančnú alokáciu z celého operačného programu a implementovala by sa prostredníctvom ostatných osí príslušného operačného programu.]

Nariadenie Európskeho parlamentu a rady 2011/0276, článok 110, odst.5 (strana 95) hovorí, že – **maximálna výška spolufinancovania podľa odseku 3 na úrovni prioritnej osi sa zvýši o 10 percentuálnych bodov, keď sa všetko v rámci prioritnej osi dosahuje prostredníctvom finančných nástrojov alebo cez miestny rozvoj riadený spoločenstvom, čím efektívne znížime výdavky štátneho rozpočtu na spolufinancovanie z národných zdrojov.**

Je to v podstate obdobná implementácia ako v prípade osi 4 LEADER v rámci PRV 2007-2013, ktorá sa implementuje prostredníctvom osí 3

Legenda:

OP Operačný program
PO Prioritná os

Budúcnosť LEADER - CLLD

- Integrované a multisektorové aktivity
- Inovatívny prístup
- Nadnárodná a národná spolupráca
- Sieťovanie



Využitie CLLD v rámci ERDF

- podpora infraštruktúry a produktívne investície
- Podpora vidieckych služieb, diverzifikácie
- Zhodnotenie a uvádzanie na trh miestnych produktov a miestnych potravinárskych výrobkov
- Zlepšenie životného prostredia
- Malá infraštruktúra
- Obnova vidieka
- Podpora vidieckej turistiky



- Vytvorenie nových pracovných miest
/V rámci LEADER+ (2007 – 2013) napr. vo Valencii, Španielsko, 8 MAS investovalo 41,2 miliónov Eur na vytvorenie 1012 dlhodobu udržateľných pracovných miest

V Írsku 11 MAS vytvorilo s investíciami 21 mil. Eur 1 445 dlhodobu udržateľných pracovných miest/

- Regionálne značenie
- Podpora pre malé a stredné podniky

Využitie CLLD v rámci ESF

- zlepšenie vzdelávacieho procesu, podpore pracovných príležitostí a sociálnemu začleneniu znevýhodnených skupín /imigranti, etnické menšiny a marginalizované komunity
- Poskytovanie prístupu k zamestnaniu pre uchádzačov o zamestnanie prostredníctvom školení prispôsobených potrebám trhu práce
- Zlepšenie udržateľnej integrácie mladých nezamestnaných ľudí



- Zníženie miery predčasného ukončenia dochádzky
- Presadzovanie rovnosti medzi mužmi a ženami v prístupe k zamestnaniu a kariérenemu postupu
- Rozvoj individuálnych spôsobov integrácie a znovuzapojenia do zamestnania pre ľudí na okraji trhu práce
- Zlepšenie integrácie marginalizovaných komunít
- Podpora sociálnej ekonomiky a sociálnych podnikov

Tematické ciele, ktoré by mal CLLD podporovať



1. Výskum a inovácie
3. Konkurencia schopnosť malých a stredných podnikov
4. Prechod na nízkouhlíkové hospodárstvo
6. Ochrana životného prostredia a podpora efektívneho využívania zdrojov
8. Zamestnanosť a podpora pracovnej mobility
9. Sociálne začlenenie a boj proti chudobe
10. Vzdelávanie, zručnosti a celoživotné vzdelávanie
11. Budovanie inštitucionálnych kapacít a účinné využívanie verejnej správy

Budúcnosť LEADER - CLLD

Ciele na úspešnú implementáciu CLLD:

- Zvýšenie pokrytia územia MAS
- LEADER /MAS/ nástrojom pre implementáciu komunitne vedeného miestneho rozvoja
- Možnosť čerpať z EPFRV, EFRR a ESF
- Rozšíriť opatrenia na implementáciu ISRÚ – možnosť podporiť všetky sektory



Koordinácia CLLD

- Koordinácia administratívnych nastavení bude zabezpečená 1 centrálnym orgánom - RO
- Platobné a kontrolné jednotky /SORO/ - 8 SORO v každom kraji na úrovni VUC



MAS ako konečný prijímateľ

1. *Výskum a inovácie*
2. *Integrovaná infraštruktúra*
3. *Ľudské zdroje zamestnanosť a inklúzia*
4. *Kvalita životného prostredia*
5. *Integrovaný ROP*
6. *Efektívna verejná správa*
8. *Rozvoj vidieka*
9. *Rybné hospodárstvo*
10. *OP Európskej územnej spolupráce*



Ponuka NSS MAS k RO:

- Pomoc pri budovaní kapacity miestnych aktérov
- Pomoc pri príprave kritérií a dokumentov RO k implementácii stratégií
- Pomoc pri tvorbe príručiek a metodických usmernení, školení v územiach, príprave nových MAS a budovaní kapacít



Budúcnosť LEADER - CLLD

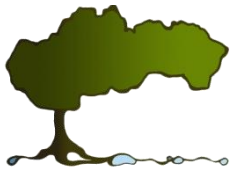
Želaný efekt:

- **Vytváranie nových udržateľných pracovných miest**
- **Stieranie regionálnych rozdielov**
- **Zvýšenie záujmu občanov o vlastné územie a ich aktívne zapájanie**
- **Hospodársky rast**
- **Ekonomický rast v regiónoch**



Budúcnosť LEADER - CLLD

Všetky tieto ciele je možné dosiahnuť /vid'. Estónsko, Fínsko, Švédsko a i./, je však potrebné postupovať jednotne a nastaviť mechanizmy tak, aby sa dosiahol čo najvyšší efekt.



KONTAKT:

Sídlo - poštová adresa

Národná Sieť Slovenských Miestnych Akčných Skupín

Nám. Majstra Pavla 28

054 01 Levoča

IČO: 42231035

DIČ: 2023271217

Ing. Andrea Hradiská, PhD.

predsedkyňa NSS MAS

Tel. 00421 - 903 449 327

[E-mail: hradiska@maslev.sk](mailto:hradiska@maslev.sk)

Ing. Ľudovít Kovács

podpredseda NSS MAS

Tel. 000421 - 908 320 426

[E-mail: mas-scv@mas-scv.sk](mailto:mas-scv@mas-scv.sk)